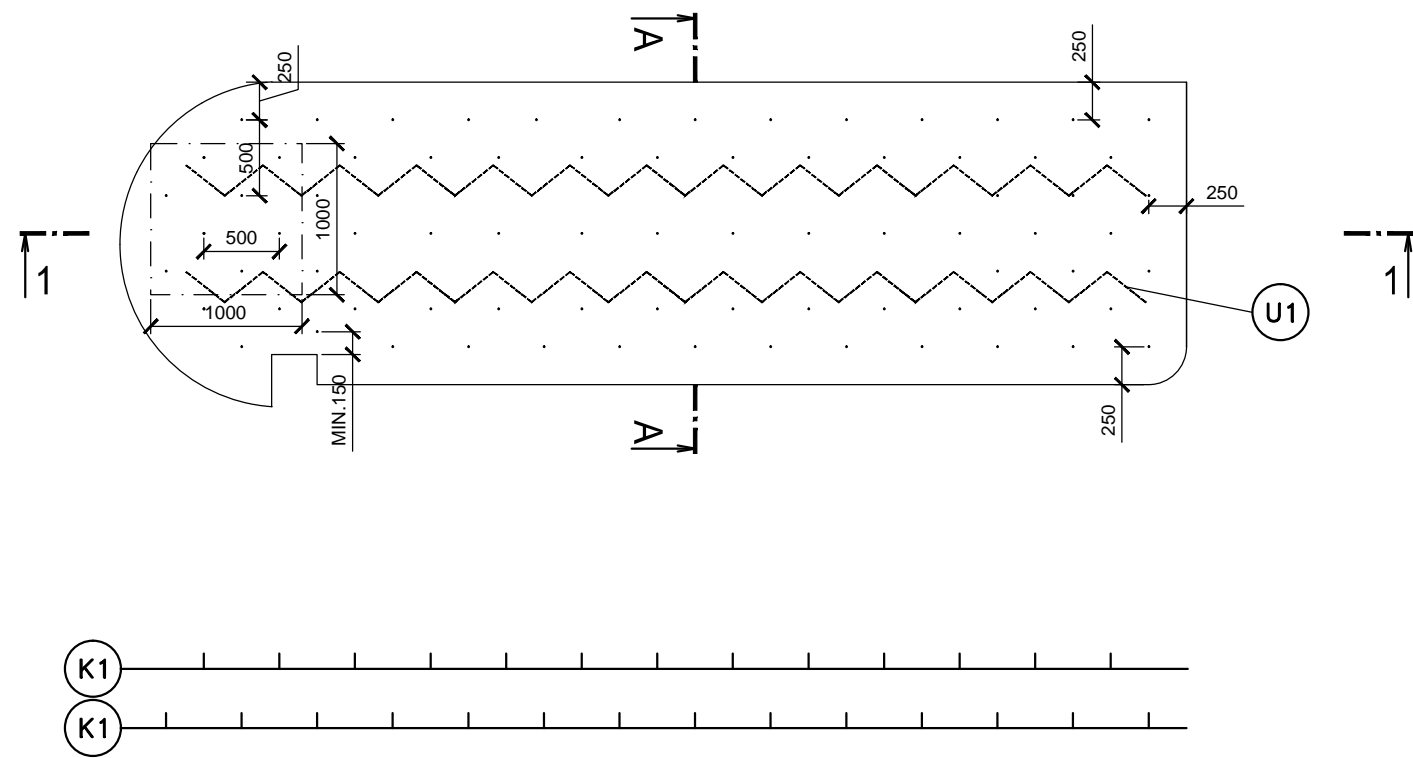
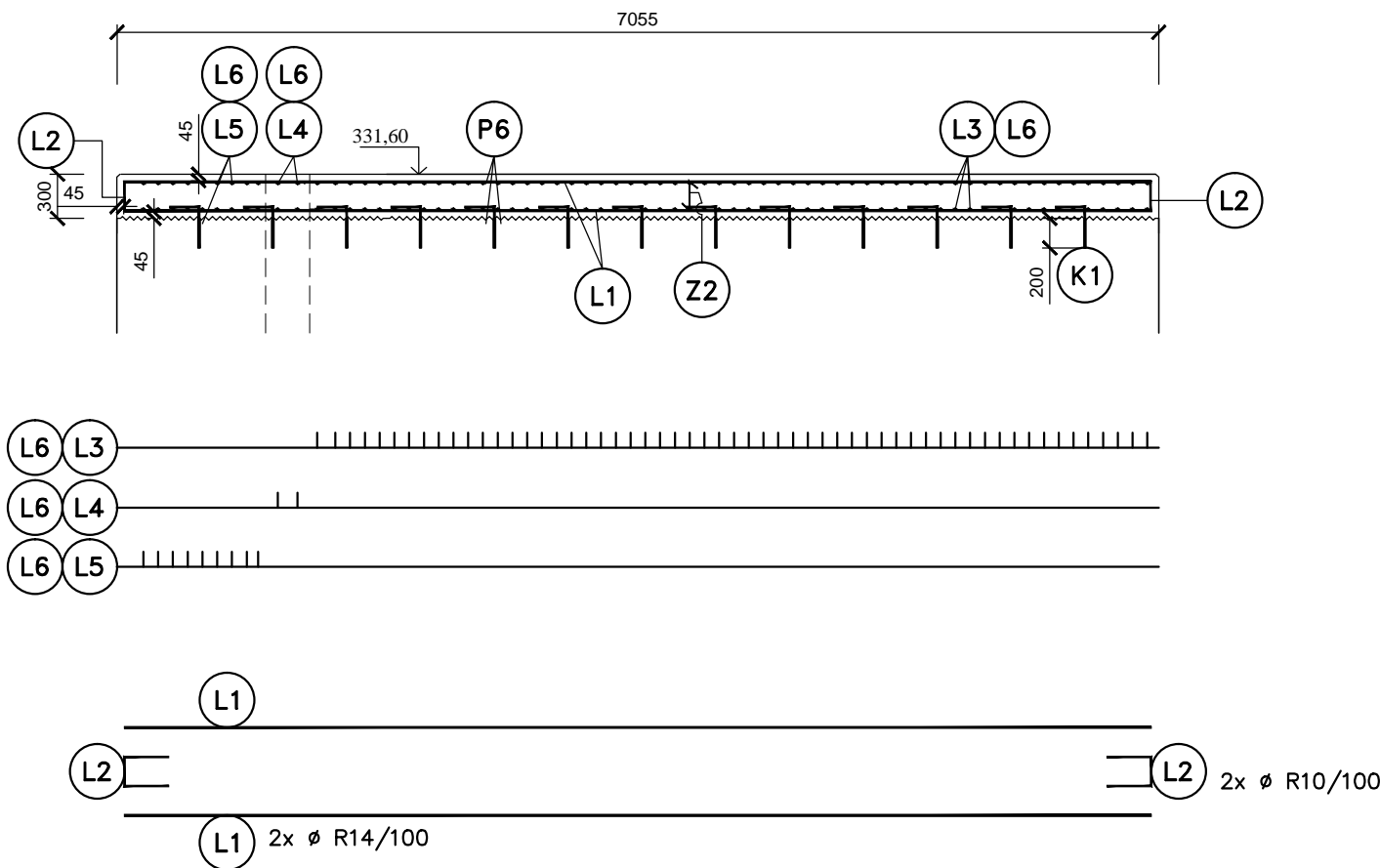


SITUACE, M 1:50



PŘÍČNÝ ŘEZ 1-1, M 1:50

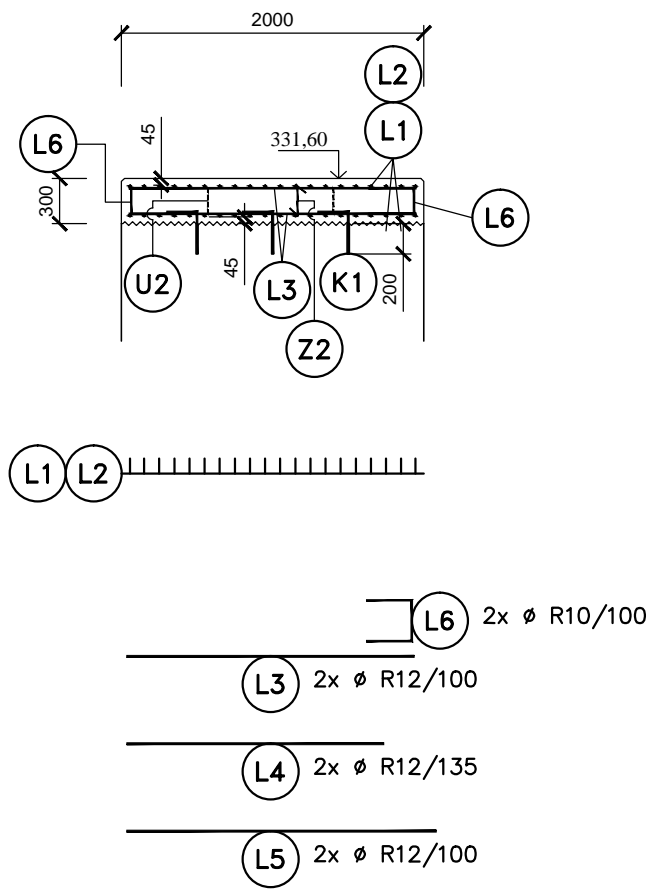


LEVÝ PILÍŘ -
DOBETONÁVKA ZHLAVÍ PILÍŘE,
SCHÉMA VÝZTUŽE

Poznámky:

NAVRHOVÁNO PODLE: ČSN EN 1992-1-1 (EUROKÓDŮ)
BETON: C 30/37 XC4, XF3
BETONÁŘSKÁ VÝZTUŽ:
B 500B (ČSN 42 0139), ODPOVÍDÁ R 10 505 (ČSN 73 6206)
KRYTÍ BETONÁŘSKÉ VÝZTUŽE: DLE ČSN EN 1992-2, 1991-1-1
C_{nom}: 45 mm
C_{min}: 35 mm
PRVKY L1, L5 - ZKRACOVÁNY NA STAVBĚ

PŘÍČNÝ ŘEZ A-A, M 1:50



- SPONY
Z2 \varnothing R6/4 ks/m2
- KOTEVNÍ PRVKY
K1 \varnothing R10/8ks/m2
- PODPĚRY
UTH 160